

1 Feb 2026<sup>SUN</sup>  
第 76 回

# 大澤駅伝競走大会

つなげ、  
その想い。

大澤駅伝  
OSAWA EKIDEN

主催 佐野スパルタ倶楽部 / 佐野市

後援 (一財) 栃木陸上競技協会 / 佐野市教育委員会 / 佐野市スポーツ協会 / 栃木県高等学校体育連盟南部支部 / 佐野市中学校体育連盟 /  
(株) 下野新聞社 / 読売新聞社宇都宮支局 / (株) とちぎテレビ / (株) 栃木放送 / 佐野ケーブルテレビ (株)

協力 佐野警察署 / 栃木県警察本部交通部交通機動隊 / 佐野市陸上競技協会 / 佐野市交通指導員連絡協議会 / 佐野市スポーツ推進委員協議会 /  
サイクルタウンさの推進委員会

## 郷土の偉大なランナー

おおさわ たつお

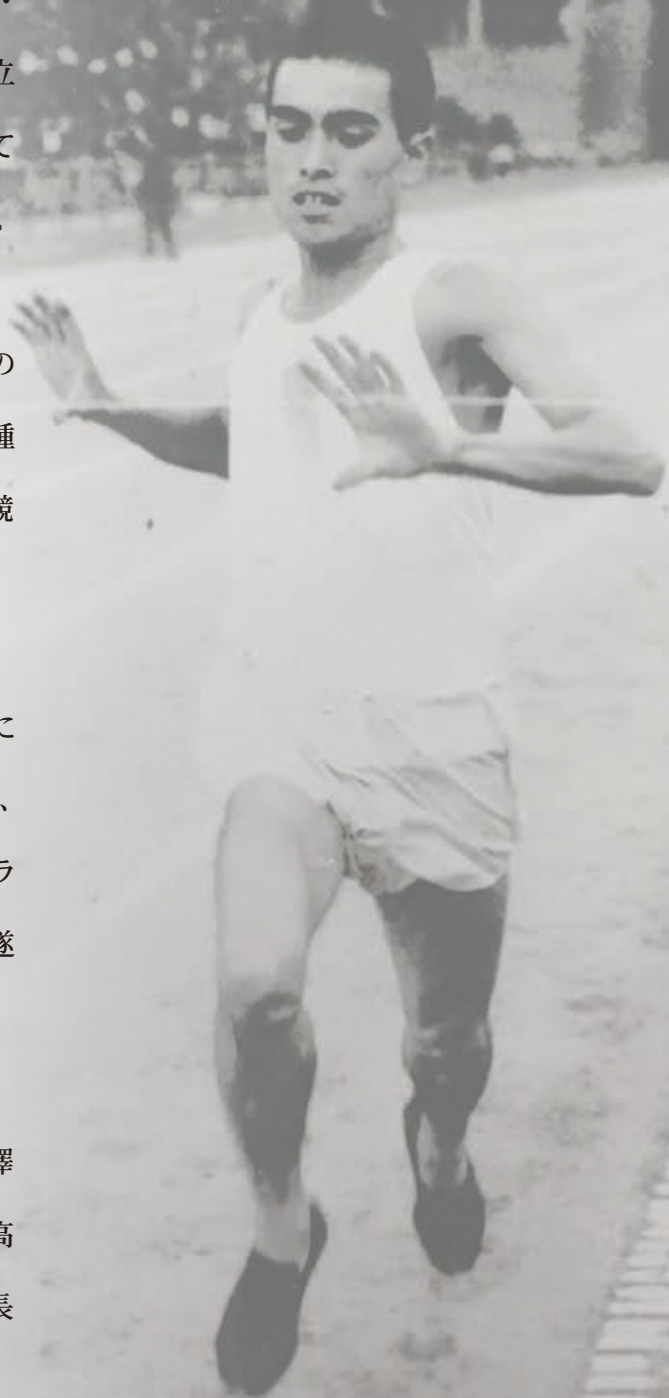
# 大澤龍雄の生涯

大澤龍雄氏は、1918（大正7）年、安蘇郡常盤村（現・佐野市牧町）で生まれました。1931（昭和6）年、県立佐野中学校（現・佐野高校）に入学し、長距離走者として県内はもとより関東・全国大会でも実力を発揮しました。

1936（昭和11）年、日本大学に進学してからは、その天性に磨きをかけ、東京-箱根間駅伝競走をはじめ各種の大会で活躍しました。大学2年時には日米対抗陸上競技大会に日本代表として出場しました。

1940（昭和15）年の明治神宮大会3000m障害走において「9分25秒2の日本新記録」を樹立しましたが、太平洋戦争により1944（昭和19）年9月、南洋パラオ諸島のアンガウル島にて27歳という若さで戦死を遂げました。

郷土の生んだ偉大なランナーを称えて開催される「大澤駅伝競走大会」は出場者の中からオリンピック、全国高校駅伝大会、箱根駅伝大会で活躍する選手も輩出し、長距離ランナーにとって登竜門となっています。





## あいさつ

佐野市長 金子 裕

選手及び関係者の皆さま、佐野市へようこそお越しくございました。

県内はもとより県外からも多くのチームをお迎えし、「第76回大澤駅伝競走大会」が盛大に開催されますことは、たいへん喜ばしく、佐野市民を代表いたしまして、心より歓迎申し上げます。

本大会は、皆様に満足していただける大会を目指し、様々な団体の方々にご協力いただき運営しております。今回も皆様に気持ちよく走っていただけるよう、安全で円滑な大会運営に努めてまいります。

参加いただきます皆様には、日頃の練習の成果を十分発揮し、仲間との思いを一本のタスキに込めて力の限り走り抜いていただくとともに、そこから生み出される熱いドラマを大いに期待しております。

さて、本市では、「進化する佐野市」「選ばれる佐野市」をまちづくりの基本理念とした「第2次佐野市総合計画中期基本計画」に基づき様々な取組みを推進しております。その中で、本市を訪れる人たちがスポーツを楽しみ、本市の魅力を満喫できる「スポーツツーリズム」を推進し、スポーツで人々が集まるまちづくりを進めております。

本市には、豊かな自然に加え「唐沢山城跡」や「天明鋳物」といった歴史・文化、「佐野らーめん」、「いもフライ」、「佐野黒から揚げ」、「佐野餃子」といったご当地グルメなど、様々な魅力が満載です。ぜひ市内随所にあふれる魅力に触れていただきたいと思います。

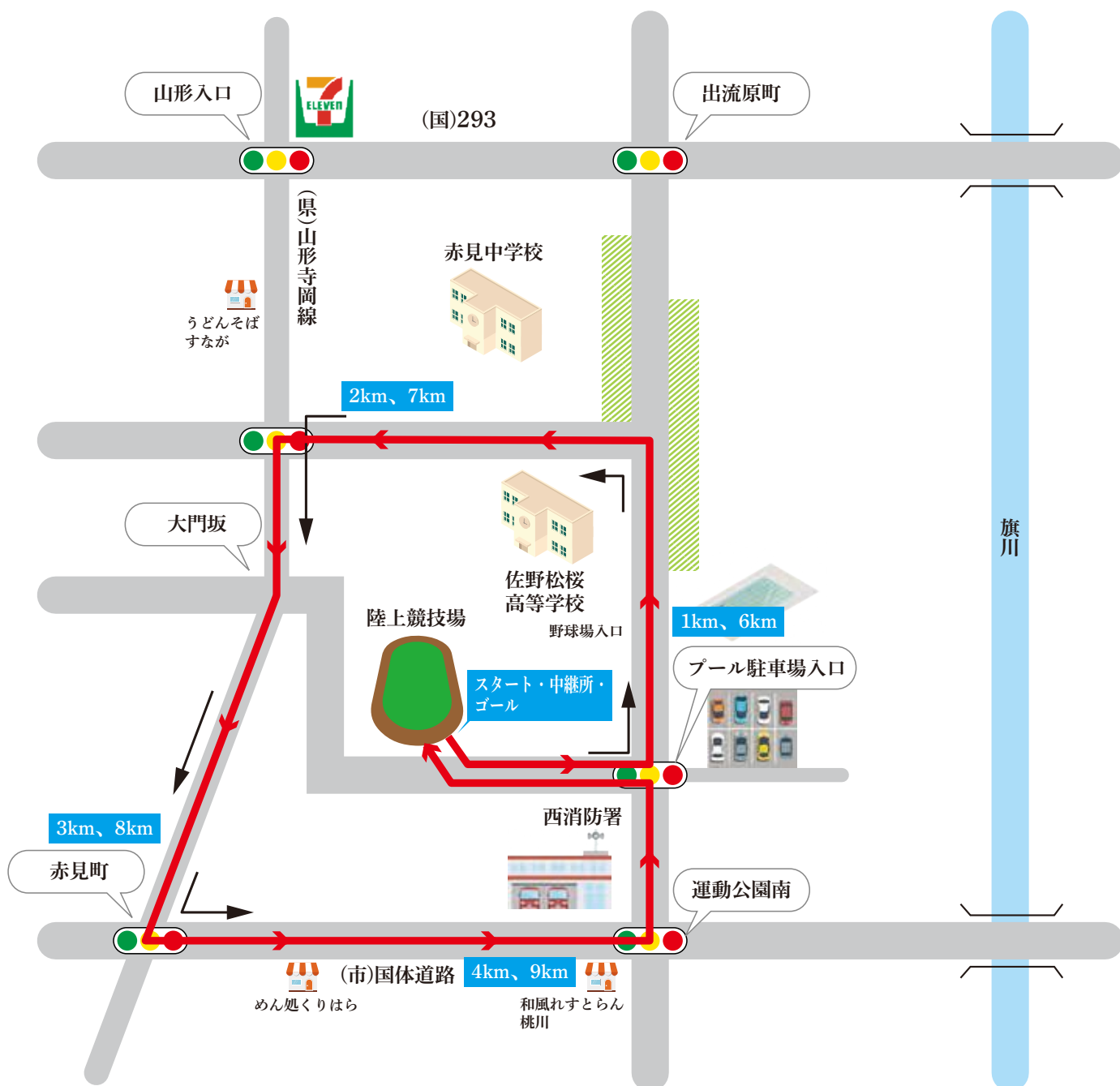
結びに、本大会の開催にあたり、多くのご支援とご協力をいただきました関係者の皆様に、心より感謝申し上げますとともに、参加者の皆様にとって、思い出深い一日となりますようご祈念申し上げ、挨拶とさせていただきます。

# 42.195km コース全体図



# 42.195km コース図

1区 10km

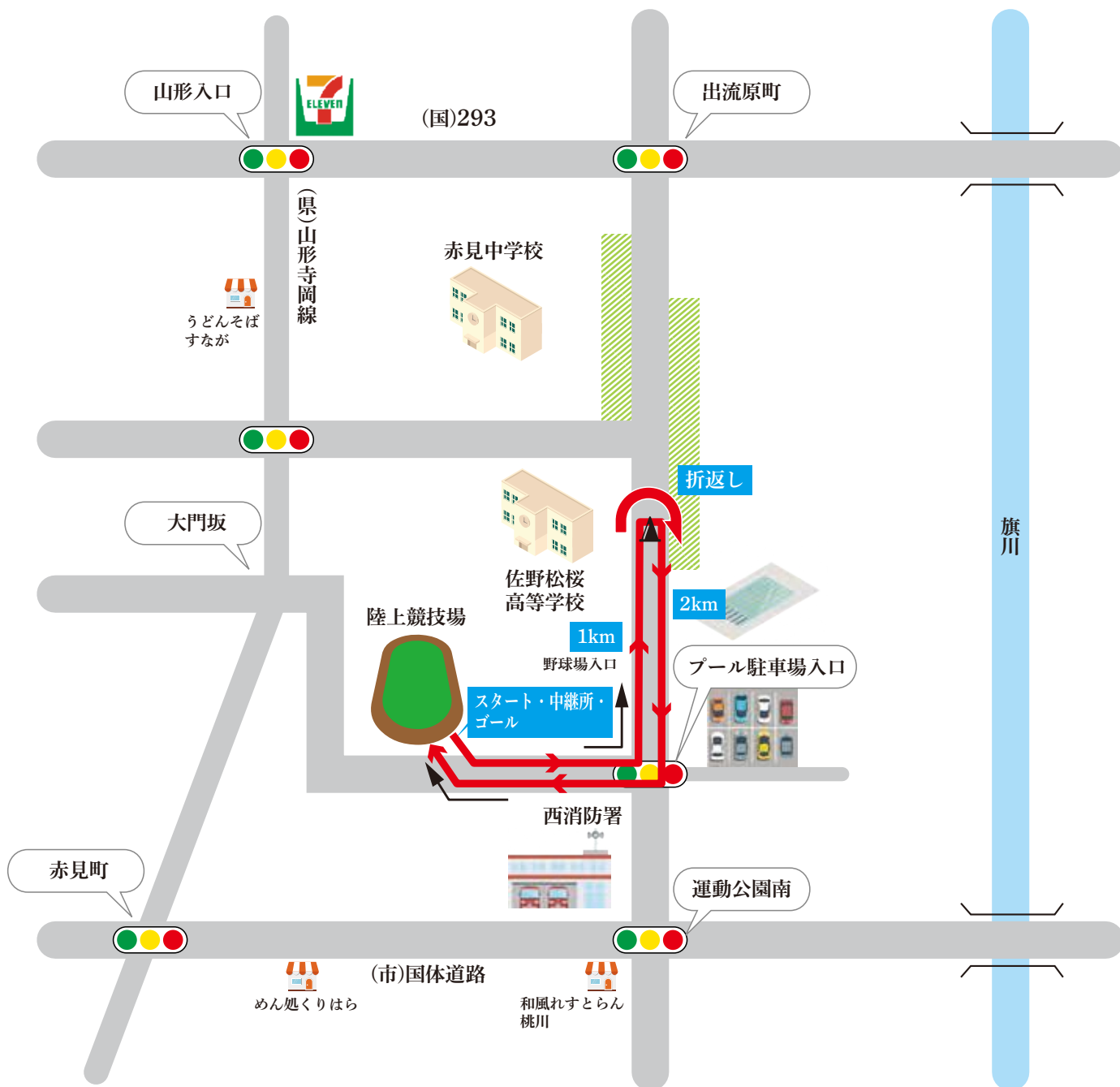


スタート後北ゲートから出てプール駐車場入口を左折し外周を走行した後、プール駐車場入口を左折し、南ゲートから競技場へ入る 5km のコースを 2 周する。

## 42.195km コース図

## 2,5 区

3km



タスキ中継後、北ゲートから出てプール駐車場入口を左折、佐野松桜高等学校東側を折り返す。折り返し後はプール駐車場入口を右折し、南ゲートから競技場へ入る。

## 42.195km コース図

### 3 区

8.1075km

## 4 区

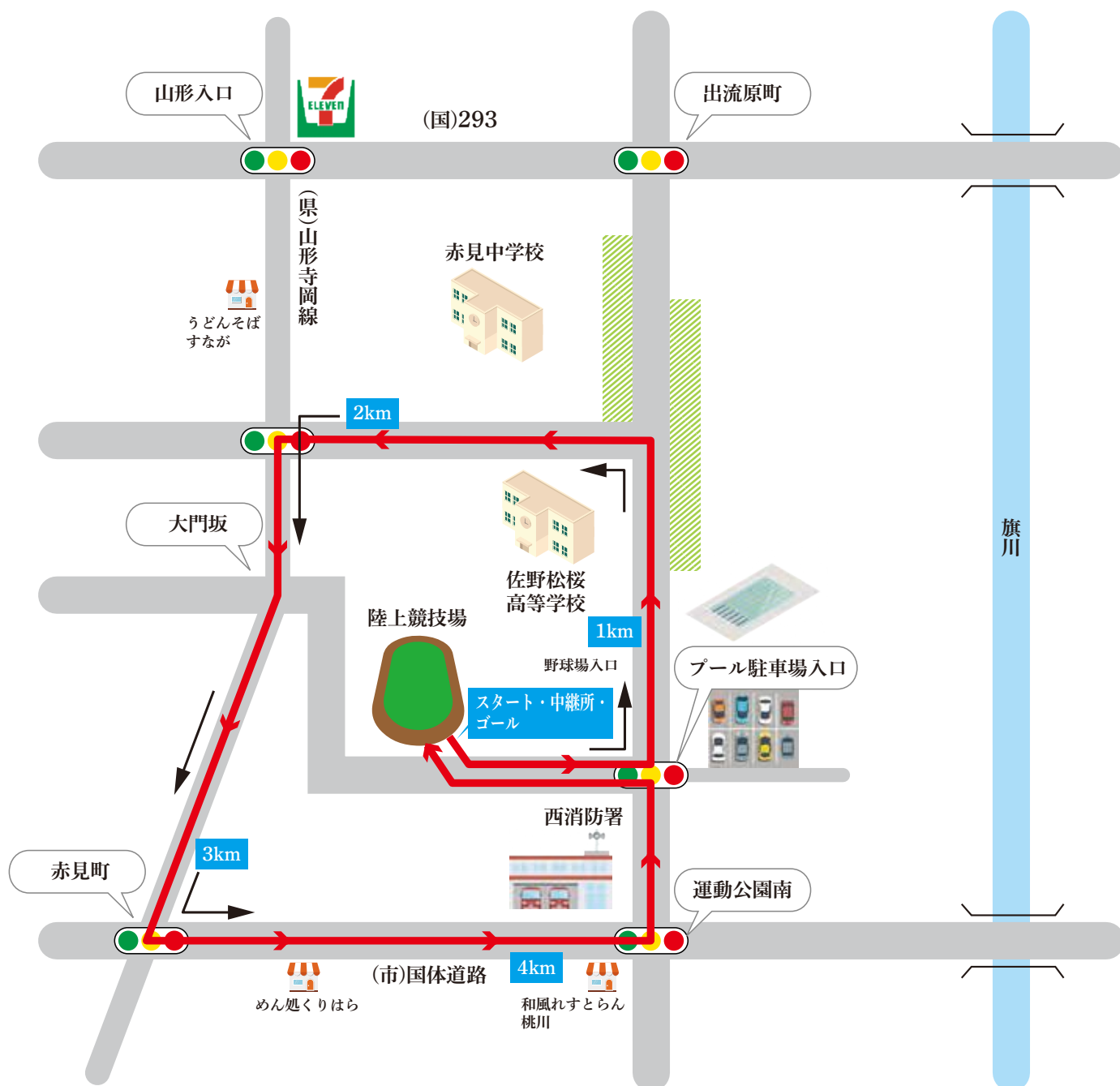
8.0875km



タスキ中継後、1 周目は 5km コースを走行し、2 周目 3km コースを走行する。2 区間の端数 (0.1075km と 0.0875km) については、競技場内で調整する。

# 42.195km コース図

6,7 区 5km



タスキ中継後、北ゲートから出てプール駐車場入口を左折し外周を走行した後、プール駐車場入口を左折し、南ゲートから競技場へ入る。

# 21.0975km コース全体図



## 21.0975km コース図

6km



バックストレート中央付近をスタート、トラックを 1,000m 走り、北ゲートから出てプール駐車場入口を左折し外周を走行した後、プール駐車場入口を左折し、南ゲートから競技場へ入る。

# 21.0975km コース図

2 区

4.0975km



タスキ中継後、競技場内に設置した調整区間を折り返し、逆周しながら北ゲートから出て、プール駐車場入口を左折し、出流原交差点（信号機）南を折り返す。折り返し後はプール駐車場入口を右折し、南ゲートから競技場へ入る。

3,4 区 3km



タスキ中継後、北ゲートから出てプール駐車場入口を左折、佐野松桜高等学校東側を折り返す。折り返し後はプール駐車場入口を右折し、南ゲートから競技場へ入る。

# 21.0975km コース図

5 区

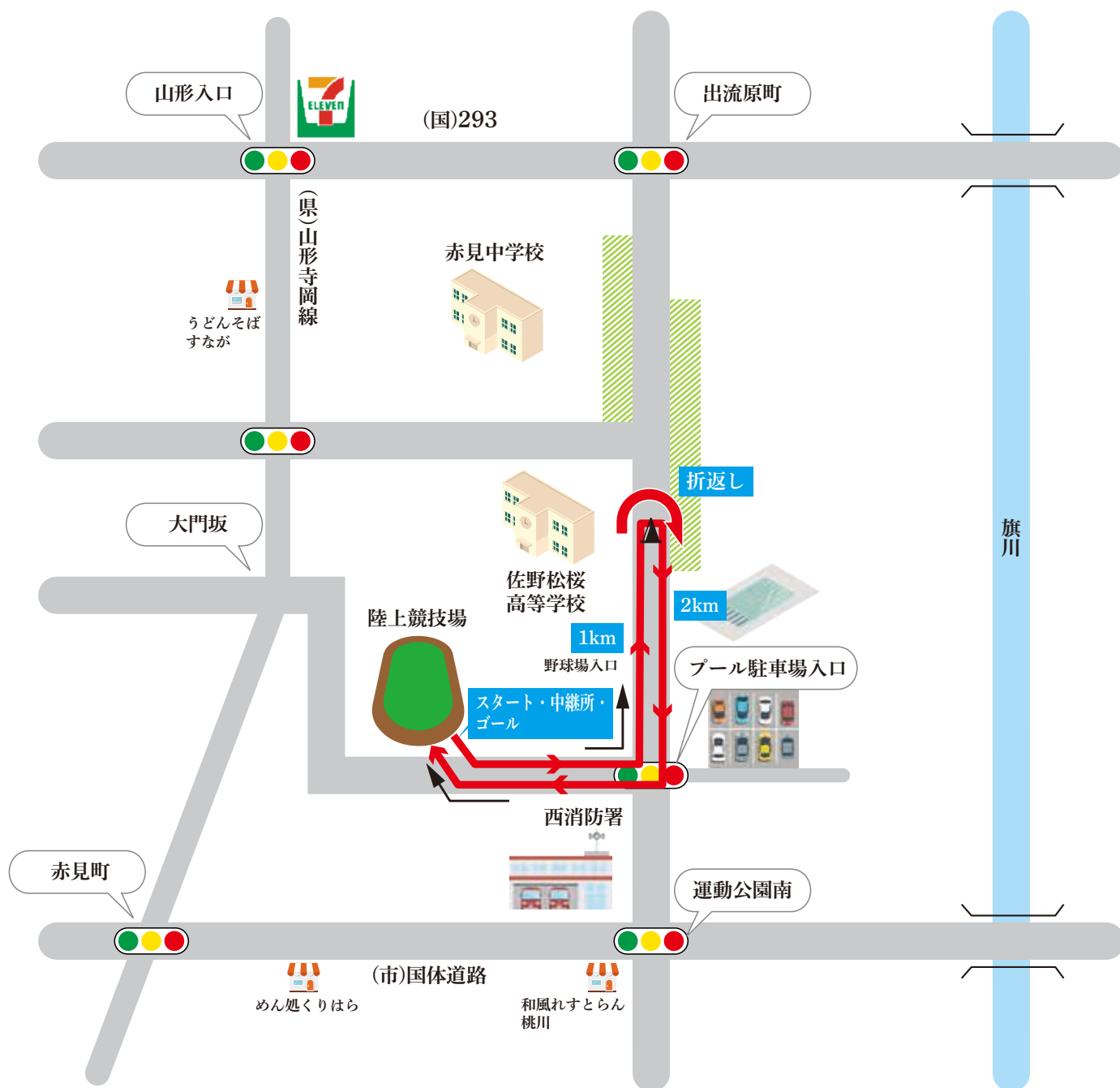
5km



タスキ中継後、北ゲートから出てプール駐車場入口を左折し外周を走行した後、プール駐車場入口を左折し、南ゲートから競技場へ入る。

# 中学男子コース図

全区間 3km

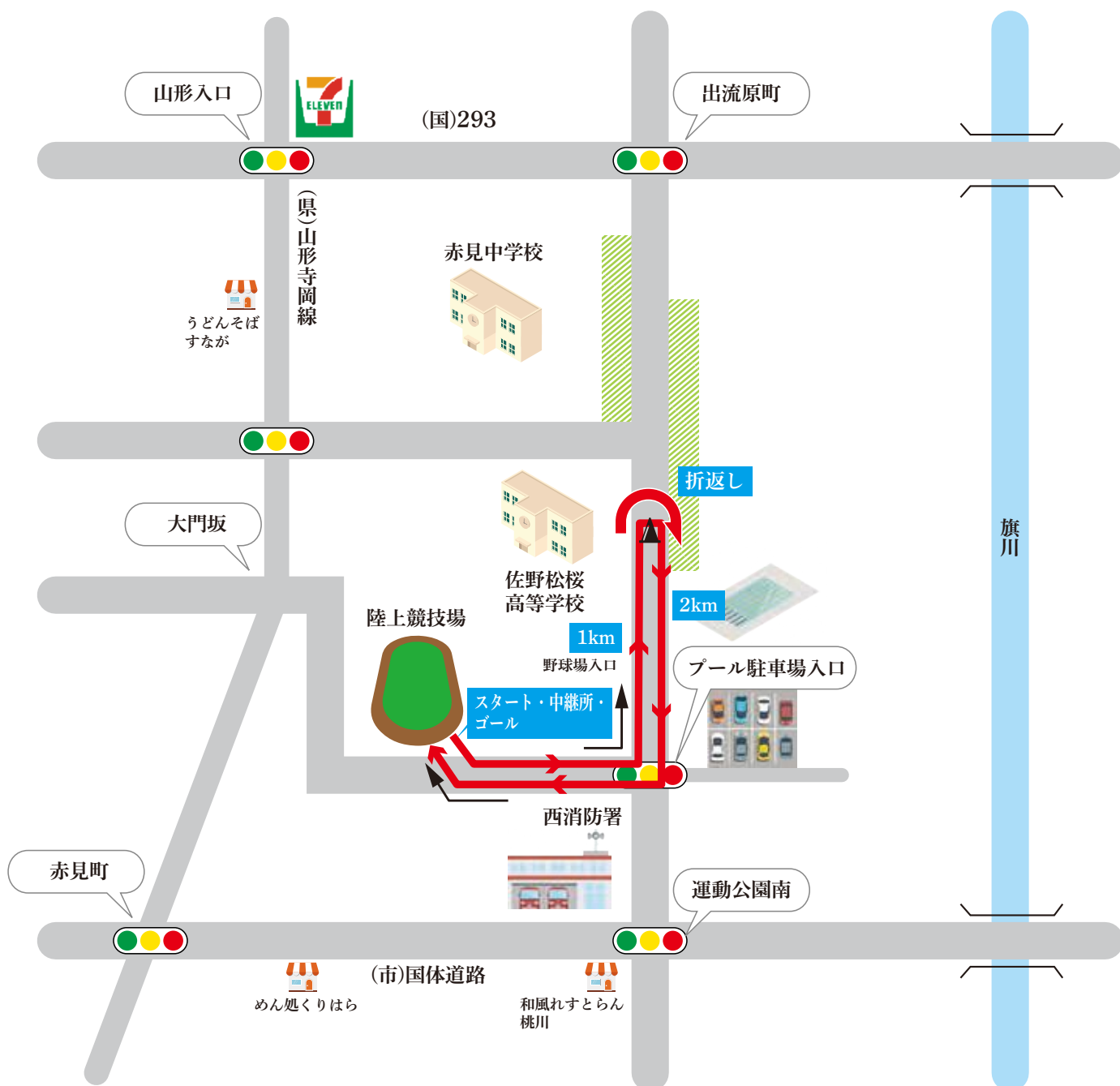


スタート後、北ゲートから出てプール駐車場入口を左折、佐野松桜高等学校東側を折り返す。折り返し後はプール駐車場入口を右折し、南ゲートから競技場へ入る。

# 中学女子コース図

1 区

3km



スタート後、北ゲートから出てプール駐車場入口を左折、佐野松桜高等学校東側を折り返す。折り返し後はプール駐車場入口を右折し、南ゲートから競技場へ入る。

# 中学女子コース図

2~5 区

2km



タスキ中継後、北ゲートから出てプール駐車場入口を左折、野球場入口東側を折り返す。折り返し後はプール駐車場入口を右折し、南ゲートから競技場へ入る。

# 「大澤駅伝」開催に伴う交通規制(通行止め)のご案内

2月2日(日)に「大澤駅伝」が開催されます。駅伝コースとなる佐野市運動公園周辺の道路が通行止めとなります。運動公園周辺の道路は混雑が予想されますので、迂回等のご協力をお願いいたします。

## ☆通行止め区間☆

### 全線通行止め

8:50~15:20

(斜線表示部分)

- 1 出流原町 ~ 運動公園南(市民体育館東側)
- 2 プール駐車場入口 ~ 大門坂入口(陸上競技場南側)
- 3 佐野松桜高校東 ~ 佐野松桜高校西(松桜高校北側)

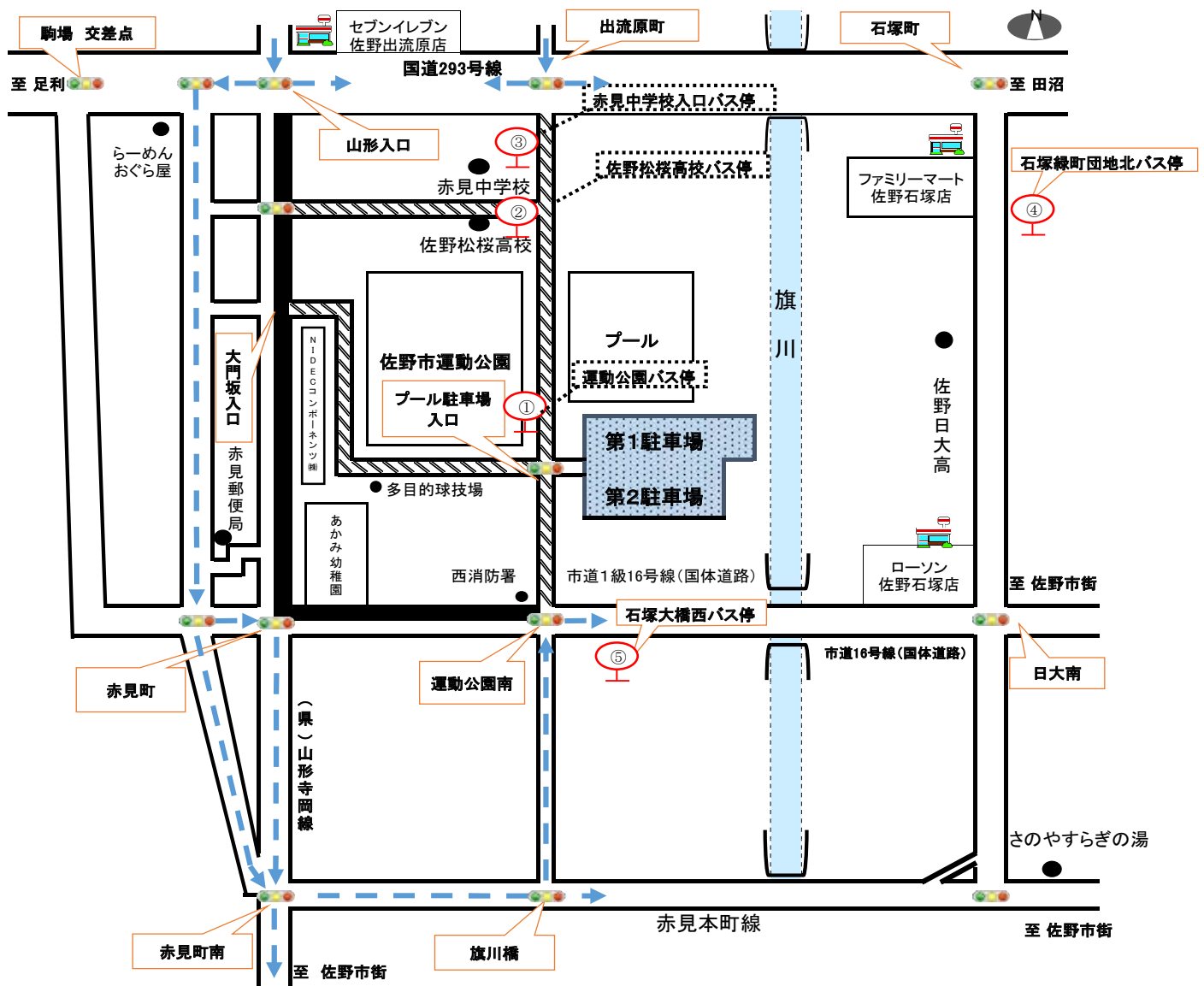
### 片側通行止め

10:20~15:20

(黒色表示部分)

- 4 山形入口⇒赤見町、赤見町⇒運動公園南

※佐野市街地方面へ向かう際は、赤見町南交差点方面に迂回してください。(下図点線)



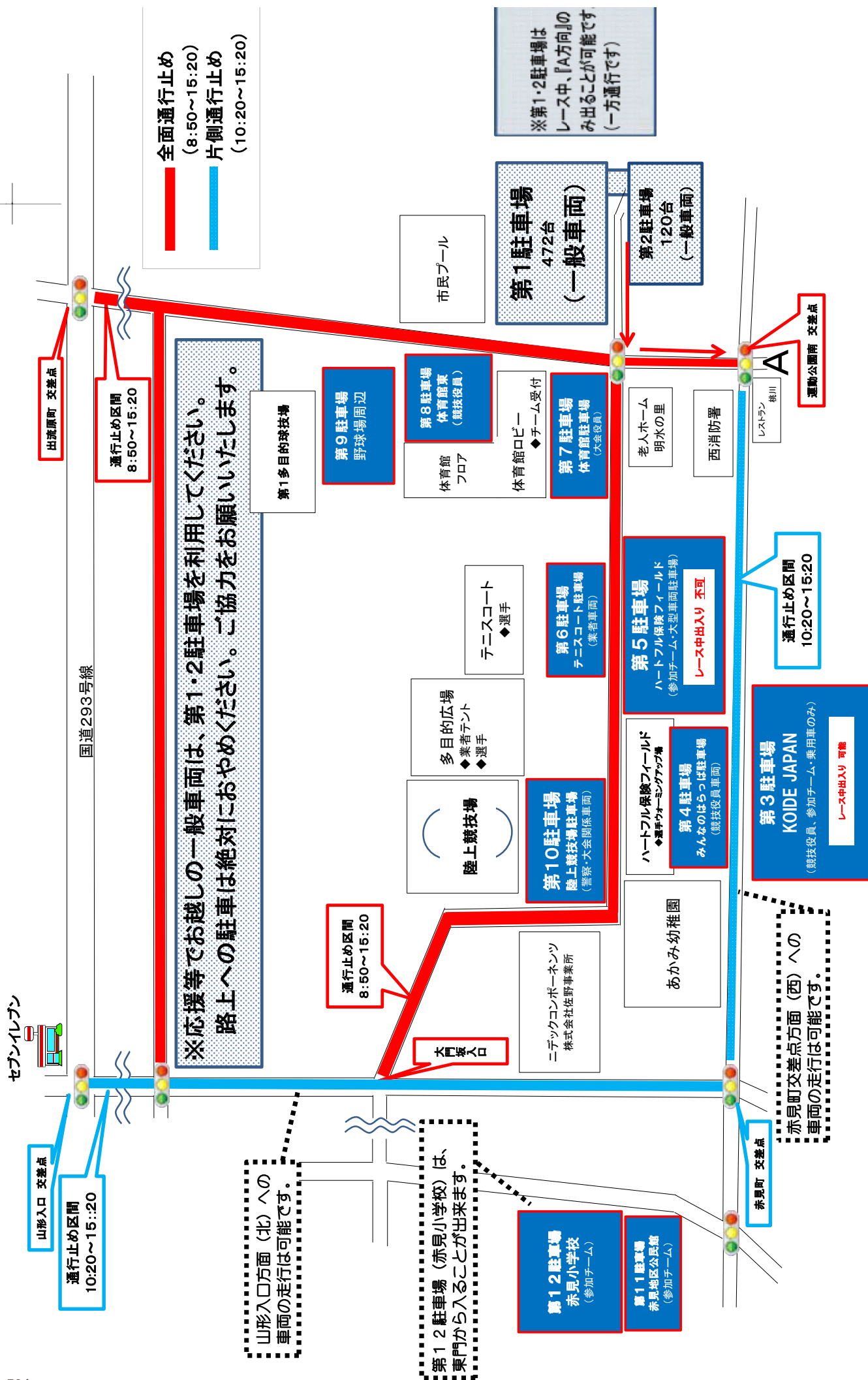
## ☆お願い☆

- コース上・コース近辺での路上駐車は、絶対にしないでください。
- 交通規制時間内は運動公園(①)、佐野松桜高校(②)、赤見中学校入口(③)の各バス停は乗降できませんので、最寄りの石塚緑町団地北バス停(④)及び石塚大橋町西バス停(⑤)をご利用ください。

問合せ先  
大澤駅伝競走大会実行委員会事務局  
(佐野市スポーツ推進課内)  
Tel 0283-20-3049

※当日の佐野市生活路線バス「さーのって号」の運行情報等を裏面に掲載しております。

# 佐野市運動公園および周辺施設利用場所・駐車場



## 第 7 6 回大澤駅伝競走大会開催要項

- 1 主 催 佐野スパルタ倶楽部 佐野市
- 2 後 援 (一財) 栃木陸上競技協会 佐野市教育委員会 佐野市スポーツ協会  
栃木県高等学校体育連盟南部支部 佐野市中学校体育連盟  
(株) 下野新聞社 (株) 読売新聞社宇都宮支局 (株) とちぎテレビ  
(株) 栃木放送 佐野ケーブルテレビ(株)
- 3 主 管 第 7 6 回大澤駅伝競走大会実行委員会
- 4 協 力 佐野警察署 栃木県警察本部交通部交通機動隊 佐野市陸上競技協会  
佐野市交通指導員連絡協議会 佐野市スポーツ推進委員協議会
- 5 期 日 令和 8 年 2 月 1 日 (日) 雨天、小雪決行  

中学女子	午前 9 時 00 分出発
中学男子	午前 9 時 50 分出発
一般男子 (21.0975km)	午前 10 時 55 分出発
一般・高校女子	午前 10 時 55 分出発
一般・高校男子 (42.195km)	午後 0 時 30 分出発
- 6 会 場 清酒開華スタジアム (佐野市運動公園陸上競技場)

### 7 部門及び区間

部門	区間及び距離 (km)							
	1 区	2 区	3 区	4 区	5 区	6 区	7 区	総距離
一般男子の部	10.0	3.0	8.1075	8.0875	3.0	5.0	5.0	42.195
一般男子の部	6.0	4.0975	3.0	3.0	5.0	—	—	21.0975
高校男子の部	10.0	3.0	8.1075	8.0875	3.0	5.0	5.0	42.195
中学男子の部	3.0	3.0	3.0	3.0	3.0	3.0	—	18.00
一般・高校女子の部	6.0	4.0975	3.0	3.0	5.0	—	—	21.0975
中学女子の部	3.0	2.0	2.0	2.0	2.0	—	—	11.00

### 8 参加資格

- (1) 選手登録は次のとおりとする。ただし、男女混合チームは参加を認めない。
  - ①一般男子 (42.195km) 及び高校男子の部は、監督 1 名、選手 10 名とする。
  - ②中学男子の部は、監督 1 名、選手 9 名とする。
  - ③一般男子の部 (21.0975km)、一般・高校女子の部及び中学女子の部は、監督 1 名、選手 8 名とする。
- (2) 一般の部の編成は、男子・女子ともに市町村、クラブ、事業所等を単位とする。中学 3 年生以上の選手で構成する。

- (3) 高校の部（男子・女子）の参加チーム編成は学校単位のチームとし、同一学校在籍者で構成する。クラブチームでは参加できない。
- (4) 中学の部（男子・女子）の参加チーム編成は、学校・クラブ単位のチームとし、同一学校・クラブ在籍者の中学1、2年生で構成する。ただし、クラブ単位のチームについては、中体連登録クラブ（団体）（証明できるものを添付する。例：中体連登録費の領収書等）とし、それ以外のクラブチームについては、オープンでの参加とする。
- (5) 各部門とも、1つの事業所・クラブ・学校からのチーム数の出場制限はないが、補欠として登録する選手は、どのチーム（A、B、C）にも登録できる。
- (6) チーム名は、良識の範囲内とする。

## 9 参加料

参加料は、傷害保険を含めて次のとおりとし、参加チームの事情により大会を棄権しても返金はしない。

ただし、主催者が大会を中止とした場合は、準備までにかかった経費を除いて返金をする。

区 分	男 子		女 子
一 般	42.195km	23,000円	18,000円
	21.0975km	18,000円	
高 校	18,000円		13,000円
中 学	9,000円		7,000円

## 10 参加申込

### (1) 申込方法及び申込締切日

#### ①第1次エントリー（チームエントリー）

令和7年12月1日（月）から令和8年1月5日（月）までにインターネットのRUNNET（ランネット）より、大会参加を希望するチーム名、代表者（RUNNETにてエントリーする方、事務やり取りをする方）緊急連絡先、監督名等を申し込むこと。

なお、第1次エントリーの時点では区間エントリーは不要。

第1次エントリー後、大会参加料の支払いを各種取扱コンビニエンスストアで支払う場合は、エントリー後1週間以内に払込むこと。

※別途エントリー手数料（大会参加料の6%）込の金額を一括した金額が払込額となる。

※上記方法以外での入金（現金支払い、郵便書留等）は一切認めない。

#### ②第2次エントリー（区間エントリー）

令和8年1月16日（金）に大澤駅伝HPにてナンバー（ゼッケンナンバー）及び区間登録専用サイトを掲示するので、各チームナンバーを確認し、令和8年1月23日（金）までに、1区から最終区までのオーダー、及び補欠選手のエントリーを行うこと。第2次エントリー（区間エントリー）期間中は何度でも区間エントリーの変更をすることができる。

### ③選手変更

第2次エントリー(区間エントリー)以降に選手の変更が発生する場合は、令和8年1月30日(金)正午までに大会事務局へ指定の選手変更届をメールで提出すること。ここでの選手変更は、補欠選手との変更のみとなる。

●送付先：佐野市スポーツ推進課市民スポーツ係 ([shiminsp@city.sano.lg.jp](mailto:shiminsp@city.sano.lg.jp))

### (2) 問い合わせ先等

#### ①大会規定及び選手変更について

大澤駅伝競走大会実行委員会事務局

〒327-8501 栃木県佐野市高砂町1 佐野市スポーツ推進課内

電話 0283-20-3049 FAX 0283-20-3029

#### ②RUNNETを利用したエントリーの不明点についてはRUNNET内「よくあるご質問」をご確認ください。

[http://runnet.jp/help/desk/1892164\\_1417.html](http://runnet.jp/help/desk/1892164_1417.html)

## 11 表彰

- (1) 優勝チームには賞状、優勝旗、カップを授与する。
- (2) 準優勝チームには賞状、カップを授与する。
- (3) 第3位チームには賞状を授与する。
- (4) 一般男子の部(21.0975km)は、優勝、準優勝、第3位については賞状のみとする。
- (5) 第4位から第8位には賞状を授与する。
- (6) 区間1位及び各部門の優勝チーム監督には賞状を授与する。
- (7) 表彰式は行わない。よって、入賞したチーム及び区間賞に該当する選手は主催者が指定した場所に賞状等を取りにくること。

## 12 受付、開・閉会式

- (1) 受付は花・花薬局さの体育館(佐野市運動公園市民体育館)で行う。  
なお、受付開始時間は午前7時30分から開始し、終了時間は部門ごとに設ける。受付終了時間は、別途監督指示事項を大澤駅伝競走大会HPに掲載するので、そちらで確認すること。
- (2) 開・閉会式は行わない。

## 13 監督会議

監督会議は実施しない。重要事項(監督指示事項等)は大澤駅伝競走大会HPに掲載するのでそちらで確認すること。各チームとも遺漏のないように対応すること。

## 14 競技方法

令和7年度(公財)日本陸上競技連盟駅伝競走規準並びに当駅伝競走競技実施要項に基づいて行う。

## 15 その他

- (1) 参加チーム関係車両は、各部門スタートから全チームフィニッシュの間、原則としてコース内を走行することを禁ずる。
- (2) 試走の時、信号無視をするなど道路交通法に抵触する行為がないよう十分注意すること。
- (3) 大会当日出場できない場合は、事前に事務局に連絡をすること。
- (4) けが等の応急処置は主催者で行うが、大会中の傷害については傷害保険の

範囲内で対応する。

- (5) 大会関係者の前日の陸上競技場使用については、無料とする。
- (6) 佐野市内の競技力向上・普及・育成等のため、佐野市内中学校（義務教育学校含む）には、支援を行う。
- (7) 荒天時の大会開催の有無は、大会当日午前5時30分～午前6時30分までに、大会事務局へ問合せのこと。  
また、大会中止を事前に決定した場合、大澤駅伝競走大会HPに掲載する。
- (8) 当大会で撮影された画像等は、主催者・共催者のホームページや広報誌等にて使用されることがある。

## 第 7 6 回大澤駅伝競走大会実施要項

### 1 スタート・中継所・ゴール・招集所

- (1) スタート地点は、陸上競技場内で示された地点から出発する。
- (2) 中継所及びゴールは、3,000mスタート付近とする。  
よって、参加チームによる選手の輸送は必要としない。
- (3) 選手招集所は、陸上競技場内に設ける。

### 2 走行方法

- (1) 各チーム各区分とも競技者は一人とし、伴走は一切認めない。
- (2) 各競技者とも走行は1区分に限る。
- (3) 競技者は原則として車道の左側を走る。
- (4) 競技者は理由の如何を問わず、競技中にいかなる人の手助けも受けてはならない。

### 3 アスリートビブス・タスキ

- (1) アスリートビブスは主催者で用意し、当日、受付で渡す。ユニフォーム等に着用の際には四隅をしっかりとピンで留め、見やすくすること。
- (2) タイム計測は胸部につけたアスリートビブスに貼付したチップにより計測する。競技終了後、チップは回収するので、必ず返却すること。
- (3) 主催者で用意したタスキをスタートからゴールまで中継すること。

### 4 走行不可能・途中棄権

- (1) 選手が走行中、転倒や意識混濁、疾病等により明らかに通常歩行や競技続行が困難となり立ち止まりや横臥等の行動を行う競技者に対して、競技者が競技続行の意思を持っていても、競技者の生命・身体保護の観点から審判長（代理となる競技役員）もしくは医師・看護師等複数人の競技役員の判断で、競技を中止させることがある。
- (2) 故障などにより走行困難となり、競技を中止、途中棄権となった場合、そのチームの全体記録及びその区分記録は認めない。この場合、そのチームは審判長又は中継所主任の指示に従い次区分走者から、再び競技を続行することができる。無効となった区分以外の各区分記録は認められる。なお、再スタートの時刻は、最終チームの走者通過後、約1分後とする。

### 5 メンバー変更

- (1) メンバー変更は補欠からの変更のみ認める。  
よって、同一チームより複数チーム出場する場合は、チームは第2次エントリー（区分エントリー）後の選手変更の際し、一度正選手から補欠選手へ登録変更となった選手を、もう一方のチームへ正選手として登録変更はできない。（同一チーム内の選手渡り行為は厳禁とする）また、第2次エントリー（区分エントリー）後の区分変更も認めない。  
それらに反する行為の変更が見うけられた場合は、オープン参加扱いとする。
- (2) 第2次エントリー（区分エントリー）後、疾病等やむをえない理由が生じた場合は、令和8年1月30日（金）正午までに、指定の選手変更届を、メール（shiminsp@city.sano.lg.jp）で提出すること。
- (3) 補欠以外の選手を走行させる場合は、オープン扱いとしチーム記録並びに区分記録は認められない。

## 6 繰上げスタート

各中継所における繰上げ出発は次のとおりとする。

部 門	繰上げ出発実施基準			
	2区出発時	4区出発時	5区出発時	7区出発時
一般男子の部(42.195km)	8分以上	10分以上	—	15分
一般男子の部(21.0975km)	一般・高校女子の部と同時			
高校男子の部	8分以上	10分以上	—	15分
中学男子の部	審判長の判断により、繰上げスタートを行う			
一般・高校女子の部	8分以上	—	10分以上	—
中学女子の部	審判長の判断により、繰上げスタートを行う			

## 7 交通規制に伴う協力依頼

- (1) 参加チーム関係車両は、各部門スタートから全チームフィニッシュの間、コース内を走ることを禁ずる。
- (2) 駅伝コース内には、絶対に駐・停車しないこと。
- (3) 交通規制に伴う迂回等については、現場警察官の指示に絶対従うこと。

## 8 沿道における交通整理

- (1) 沿道における交通整理員として走路員を配置し、現場の警察官の指示に従う。
- (2) 災害時または緊急自動車接近の際は、一切現場警察官等の指示に従う。

# 大澤駅伝競走大会招集時刻・通過時刻予定表

## 【中学女子】

区 間	点呼場所	点呼時刻	先頭通過予定時刻
第1区走者	招集テントA	8:30～8:40	9:00
第2区走者	招集テントB	8:40～8:50	9:11
第3区走者	招集テントA	8:50～9:00	9:18
第4区走者	招集テントB	9:00～9:10	9:25
第5区走者	招集テントA	9:10～9:20	9:32

## 【中学男子】

区 間	点呼場所	点呼時間	先頭通過予定時間
第1区走者	招集テントB	9:25～9:35	9:50
第2区走者	招集テントA	9:35～9:45	9:59
第3区走者	招集テントB	9:45～9:55	10:09
第4区走者	招集テントA	9:55～10:05	10:19
第5区走者	招集テントB	10:05～10:15	10:29
第6区走者	招集テントA	10:15～10:25	10:39

## 【一般男子（21.0975km）、一般・高校女子】

区 間	点呼場所	点呼時間	先頭通過予定時間
第1区走者	招集テントB	10:35～10:45	10:55
第2区走者	招集テントA	10:55～11:05	11:13
第3区走者	招集テントB	11:05～11:15	11:26
第4区走者	招集テントA	11:15～11:25	11:35
第5区走者	招集テントB	11:25～11:35	11:44

## 【一般男子（42.195km）、高校男子】

区 間	点呼場所	点呼時間	先頭通過予定時間
第1区走者	招集テントA	12:10～12:20	12:30
第2区走者	招集テントB	12:40～12:50	13:00
第3区走者	招集テントA	12:45～12:55	13:10
第4区走者	招集テントB	13:10～13:20	13:35
第5区走者	招集テントA	13:35～13:45	14:00
第6区走者	招集テントB	13:45～13:55	14:09
第7区走者	招集テントA	14:00～14:10	14:24

## 大会役員

大会会長	金子 裕					
大会副会長	飯塚 久	津布久貞夫	浅野 文行	須藤 宏		
顧問	板橋 一好					
委員	茂出木 健	阿久津如子	山崎 貴史	野口 憲子	高原 健治	
	永井 治寿	半田 栄作	高松 敏行	石塚 勇	島田 悦男	
	島田 嘉紀	堀込 隆	平岡 達哉	根岸 道昌	若菜 英晴	
	三浦 真	須藤揮一郎	黒川 淳	成瀬 正彦	塩野目 裕	
大会委員長	須藤 宏					
大会副委員長	石塚 勇	島田 悦男	島田 嘉紀	小野 広一		

## 競技役員

### 【総務関係】

総務	須藤 宏					
副総務	小野 広一	石塚 勇	林 達也	前田 芳久	川田 浩司	
	栗原 浩司	宮澤 和巳	新井 義之			
総務員	萱原 崇	武藤 光裕	黒田 和宏	八下田禎臣	戸室 雅文	
	恩田 由果	浅子 有成	坂本 瑤蘭	篠原 正幸	西川 大貴	
	萱原 祐太					
表彰係	◎恩田 由果	中嶋 佐季	大崎 紗華			
電話対応係	長谷川 凌					
救護係	◎長澤 大輔	○柏崎ゆりあ				
庶務係兼競技役員受付係	◎宮澤 和巳	島田 悦男	高校生補助員			
チーム受付係	◎栗原 浩司	新井 義之	島田多美枝	高校生補助員		

### 【競技関係】

審判長	吉永 一行				
先導員	一条 聖樹			(中学男子、中学女子)	
	栃木県警察本部交通部交通機動隊			(一般男子、高校男子、一般・高校女子)	

走 路 員	小野田正一	出井 肇	石川 良雄	大島 康寿	大島 義夫
	柿沼 勝弘	金井田厚子	佐藤 陽一	島田 英男	高橋 厚子
	武澤 克美	田名網 修	戸叶 昌子	中田 朝美	長谷川弘子
	兵藤 瑞穂	吉井 政之	厚木 健志	大島 智	川田 敏彰
	川田 浩司	久保 雅英	栗原 浩司	島田 進	島田多美枝
	島田 幸穂	菅原 祐己	須藤 修一	高橋 龍一	谷口 恵也
	樽見 寅二	林 達也	松島 本治	松本 喜好	松本 政和
	山口 勇蔵				

佐野市スポーツ協会各支部  
一般ボランティアの皆さん

折返し審判	◎五十畑建治	篠原 幸雄	高校生補助員		
監察員	関根 康平	早乙女 瞭	福田 一成	井野 佑成	
車両係	齋藤 祐次	関根 康平	石川 和弘	佐藤 克之	
駐車場係	安在 亮人	林 莉佳	宮田 雅大	笠原 胡桃	島田 佳汰
	小林 准				

#### 清酒開華スタジアム内

中継所主任	石塚 勇				
選手招集係	◎武井 朝男	高橋 常夫	大鷲 正夫	新增九州男	蓼沼 貞司
	加藤 衣香				
決勝（着順）	◎前田 芳久	井上 翼玖	高校生補助員		
繰上出発係	◎牧島 義儀	宮澤 和巳	新井 義之		
アナウンサー	◎清水 武治	堀込 隆			
選手通過連絡係	◎武藤 光裕	萱原 祐太			
チップ回収係	◎吉澤 章裕	葛生ジュニアリーダーズクラブ	ここっとゆうす		
	高校生補助員				

# 第76回大会参加チームアスリートビブス（ゼッケン）一覧表

（ ）内は襷の色 線スタートは白襷

一般男子の部（42.195* <sub>0</sub> ・紺）	
1	YDD
2	広野町駅伝チーム
3	襷に使い切った青春A
4	襷に使い切った青春B
5	上山駅伝チームA
6	全佐久
7	南陽東置賜
8	koya project
9	Leap RC
10	米沢市駅伝チーム
11	上伊那農業高校
12	育英大学A
13	育英大学B
14	育英大学C
15	専大松戸×那須拓陽
16	BangGeイリュージョニスト
17	日本体育大学
18	日本体育大学B
19	日本体育大学C
20	長井西置賜駅伝チーム
21	NINE TOCHIGI TC
22	AプロジェクトA

一般男子の部（21.0975* <sub>0</sub> ・紺）	
41	ロイヤルNファミリー
42	足利市消防本部
43	走る顧問と保護者で繋ぐ山形西高
44	川崎市立橘高校
45	ARC
46	あぶくまAC
47	松戸市立松戸高等学校
48	キャビアのトレビア
49	関東学院大学
50	矢板東高校
51	team TOMOZO M
52	MAXPROJECT
53	白鷗大学足利高校
54	葛生アスリートクラブ
55	佐野狂人会
56	米沢中央
57	すみれプロジェクトA
58	すみれプロジェクトB
59	すみれプロジェクトC
60	ジョータロークラブ
61	U <sup>3</sup>
62	BUCHees
63	East-Pegasus
64	上山駅伝チームB
65	城西高校
66	東海大山形
67	南陽東置賜
68	鏡石町駅伝チーム
69	富士山GX
70	清和大学
71	駒大高校A
72	駒大高校B
73	田村市陸協A
74	田村市陸協B
75	宇都宮高校A
76	宇都宮高校B
77	新潟第一高等学校
78	旭城陸友会
79	上伊那農業高校 B
80	ミレニアムベイビーズ
81	岩城農場陸上部
82	koya project
83	長井西置賜駅伝チーム
84	NINE TOCHIGI A
85	NINE TOCHIGI B
86	市町村走酔連合
87	佐野市役所JC
88	AプロジェクトB
89	AプロジェクトC
90	米沢市駅伝チーム
91	文星芸大附属C
92	Besties
93	伊達市駅伝チーム
94	那須 Dragon's

高校男子の部（赤）	
101	相洋高校A
102	相洋高校B
103	長野日大A
104	長野日大B
105	川崎市立橘高校
106	市立柏高校A
107	市立柏高校B
108	東京実業高等学校
109	松戸市立松戸高等学校
110	柏南高校A
111	柏南高校B
112	城西高校A
113	城西高校B
114	桐生工業高校
115	湘南工科大学附属高等学校
116	前橋育英A
117	前橋育英B
118	専修大松戸高校A
119	専修大松戸高校B
120	東海大山形A
121	東海大山形B
122	佐野日本大学高等学校A
123	佐野日本大学高等学校B
124	市立船橋高校A
125	市立船橋高校B
126	ザベリオ学園
127	日本大学東北高等学校
128	八千代松陰高等学校
129	成田高校
130	千葉県立我孫子高等学校
131	千葉県立我孫子高等学校(3)
132	那須拓陽高校A
133	那須拓陽高校B
134	那須拓陽高校C
135	作新学院高等学校
136	文星芸大附属高校A
137	文星芸大附属高校B

中学男子の部(黄)	
201	会津坂下町立坂下中学校
202	天栄中学校A
203	天栄中学校B
204	佐野城東
205	佐野北男子A
206	田沼東
207	鏡石中学校
208	船引中学校
209	猪苗代中学校A
210	猪苗代中学校B
211	高田中学校
212	Besties
213	鹿沼市立東中学校
214	NATC
215	佐野高附属中
216	那須塩原市立三島中学校
217	AプロジェクトD
218	鹿沼市選抜A
219	赤見中(男子)
220	あそ野学園義務教育学校
221	佐野市立西中学校
222	本郷学園

一般・高校女子の部(青)	
301	長野日大
302	錦城学園高等学校
303	長野東高校A
304	長野東高校B
305	川崎市立橘高校
306	市立柏高校
307	Waitos
308	山形西高校
309	松戸市立松戸高等学校
310	柏南高校
311	team TOMOZO
312	team TOMOZO 2
313	DB girls
314	白鷗大学足利高校
315	城西高校A
316	桐工Girls
317	那須拓陽高校
318	専修大松戸高校
319	城西高校B
320	東海大山形
321	秋田北鷹高等学校
322	駒大高校A
323	駒大高校B
324	順天高校
325	ザベリオ学園
326	新潟第一高等学校A
327	新潟第一高等学校Z
328	成田高校
329	旭城陸友会
330	千葉県立我孫子高等学校
331	上伊那農業高校
332	松戸市立松戸高等学校B
333	日大東北高校A
334	日大東北高校B
335	NINE TOCHIGI TC
336	ラン太郎

中学女子の部(桃)	
401	足利富田中
402	会津坂下町立坂下中学校
403	佐野北女子A
404	佐野北女子B
405	田沼東
406	船引中学校
407	猪苗代中学校
408	高田中学校
409	那須塩原市立厚崎中学校
410	鹿沼市立東中学校
411	NATC
412	佐野高附属中
413	宇都宮市立若松原中学校
414	那須塩原市立三島中学校
415	大田原中学校A
416	大田原中学校B
417	赤見中(女子)
418	あそ野学園義務教育学校
419	佐野市立西中学校
420	本郷学園

◎印 新記録

回数		優勝	二位	三位	四位	五位	六位	七位	八位	参加 チーム数
65	27.2. 1	東洋大学 A ◎ 2:05:41	東洋大学 B ◎ 2:08:17	東洋大学 C 2:09:44	TRAIN × TRAIN 2:12:52	南陽市役所陸上部 2:13:35	SUBARU.RC 2:13:45	茨城市民ランナース 2:15:01	安達かけっこ倶 2:16:35	21
66	28.2. 7	チーム茨馬島 ◎ 2:05:29	東洋大学 B 2:08:13	東洋大学 A 2:08:20	安達かけっこ倶 2:13:04	福島自衛隊 2:14:43	TSUKUBA-Shimadu 2:18:01	SUBARU.RC 2:18:05	R U N S 2:20:41	18
67	29.2. 5	アキバプロジェクト 2:08:26	関東クラブ連合 2:10:42	松戸陸協 2:11:40	S . C . R 2:11:49	福島自衛隊 2:12:36	SUBARU.RC 2:13:04	円谷ランナース 2:16:09	勝谷ノリ太郎ズ 2:16:52	23
68	30.2. 4	カモメの群れ 2:12:37	チームタワシ 2:12:41	北方園 R C 2:12:48	松戸陸協 2:13:18	M K -project 2:14:01	加速する変態 2:18:12	SUBARU.RC 2:18:24	R U N S 2:19:51	16
69	31.2.3	松戸陸協 2:08:53	学石 R C 2:10:32	Attak Hight 2:11:07	しゃあない同好会 2:13:54	チームタワシ A 2:14:14	SUBARU.RC 2:14:20	禰坂 46 2:14:52	加速する変態 2:14:58	21
70	2.2.2	令和元年東日本台風被災のため中止								
71	3.2.7	新型コロナウイルス感染症の影響により中止								
72	4.1.30	新型コロナウイルス感染症の影響により中止								
73	5.2.5	K-project 2:05:25	ミレニアムベイベーズ 2:07:17	順天堂大学 A 2:08:12	順天堂大学 B 2:08:41	松戸市陸協 A 2:08:55	Lycaons 2:10:30	TEAM TOHOKU 2:11:12	全佐久 2:11:42	24
74	6.2.4	ミレニアムベイベーズ 2:06:25	松戸市陸協 A 2:07:44	日本体育大学 A 2:09:09	群馬ユナイテッド AC 2:10:24	南千町ランニングクラブ 2:11:45	ALL SAKU 2:12:34	Aプロジェクト 2:12:35	ごますり隊 2:12:40	29
75	7.2.2	日本体育大学 2:05:14	群馬ユナイテッド AC 2:07:56	K-project 2:09:23	清和大学 2:10:34	NATC A 2:10:49	Aプロジェクト 2:12:19	MS クラブ 2:12:47	Leap RC 2:12:50	25

◎印 新記録

回数		優勝	二位	三位	四位	五位	六位	七位	八位	参加 チーム数
65	27.2. 1	南陽市役所陸上部 1:06:06	チームタワシ 1:08:36	下野市駅伝チーム 1:09:29	あらなか R D 1:10:29	会津の花びらたち 1:12:46	大田原 R C 1:12:47	白鷗大学 1:13:37	J クラブ 1:14:11	21
66	28.2. 7	TRAIN × TRAIN 1:06:41	真剣十代 RC 1:07:36	福島自衛隊 1:07:53	会津に五つだけの花 1:08:05	感謝カンゲキ雪会津 1:08:33	チームたわし 1:08:37	甞ルチックス・コミットB 1:10:36	葛生アスリート A 1:10:41	28
67	29.2. 5	M-Kプロジェクト A ◎ 1:05:49	福島自衛隊 A 1:06:36	摂南大学 1:06:56	チームタワシ 1:06:56	M-Kプロジェクト B 1:07:57	花束を会津に 1:08:18	勁草 A 1:09:57	石川走友会 1:10:19	31
68	30.2. 4	MK PROJECT A ◎ 1:04:31	郡山駅伝くらぶ ◎ 1:05:01	石川走友会 1:07:17	安達かけっこクラブ 1:08:12	真剣十代 RC 1:08:56	MK PROJECT B 1:09:18	花束を会津に 1:10:38	葛生アスリート A 1:11:42	27
69	31.2.3	郡山駅伝くらぶ ◎ 1:04:30	MK PROJECT A 1:05:27	石川走友会 1:05:29	チームタワシ 1:07:30	鏡石町駅伝チーム 1:08:10	日立水戸 1:08:46	コウノス連合 1:09:19	MK PROJECT B 1:09:27	32
70	2.2.2	令和元年東日本台風被災のため中止								
71	3.2.7	新型コロナウイルス感染症の影響により中止								
72	4.1.30	新型コロナウイルス感染症の影響により中止								
73	5.2.5	富士山の銘水 ◎ 1:01:04	白鷗大学足利高校 1:05:13	いずみざき TC A 1:06:05	鏡石町駅伝チーム A 1:06:23	Aプロジェクト 1:06:32	恋人募集中 1:07:19	Leap RC B 1:07:24	NINE TOCHIGI A 1:07:28	34
74	6.2.4	富士山の銘水 1:02:12	aB Running Club 1:04:13	城西 AC 1:05:58	いずみざき TC A 1:06:23	あぶくま AC 1:07:13	NINE TOCHIGI A 1:08:09	伊達市駅伝チーム A 1:08:22	MAX PROJECT 1:08:27	41
75	7.2.2	富士山の銘水 1:02:50	East-Pegasus 1:06:26	MAX PROJECT 1:06:34	イケメンで行きましょう! 1:07:15	VOLG RC 1:07:31	NINE TOCHIGI TC A 1:07:47	伊達市駅伝チーム B 1:07:53	キマるメロンは川渚農園!! 1:07:55	50

◎印 新記録

回数		優勝	二位	三位	四位	五位	六位	七位	八位	参加 チーム数
65	27.2. 1	佐野日大高 A 2:10:09	学法石川高 A 2:11:04	専大松戸高 A 2:11:39	八千代松陰高 A 2:12:02	藤沢翔陵高 A 2:12:07	東京実業高 A 2:12:15	柏日体高 A 2:13:11	藤沢翔陵高 B 2:13:18	35
66	28.2. 7	佐野日大高 A 2:09:26	専大松戸高 A 2:11:44	柏日体高 A 2:11:52	八千代松陰高 B 2:11:58	東海大山形高 A 2:12:04	藤沢翔陵高 A 2:12:21	柏日体高 B 2:14:21	藤沢翔陵高 B 2:14:30	41
67	29.2. 5	専大松戸高 A 2:09:39	八千代松陰高 A 2:11:03	那須拓陽高 B 2:11:51	八千代松陰高 B 2:12:04	國學院久山高 A 2:12:08	白鷗足利高 A 2:12:11	佐野日大高 A 2:12:31	那須拓陽高 A 2:12:37	49
68	30.2. 4	八千代松陰高 A 2:09:43	長野日大高 2:11:14	三重・伊賀白鳳高 2:12:07	鎌倉学園高 2:12:56	学法石川高 A 2:12:56	学法石川高 B 2:12:56	那須拓陽高 A 2:12:59	専大松戸高 A 2:13:29	51
69	31.2.3	市立船橋高 B 2:09:37	鎌倉学園高 2:09:55	國學院久山高 A 2:10:48	八千代松陰高 2:11:50	那須拓陽高 A 2:12:08	佐野日大高 2:12:13	駒澤大高 2:12:50	市立船橋高 A 2:12:55	46
70	2.2.2	令和元年東日本台風被災のため中止								
71	3.2.7	新型コロナウイルス感染症の影響により中止								
72	4.1.30	新型コロナウイルス感染症の影響により中止								
73	5.2.5	城西高校 A 2:06:30	佐野日大大学高等学校 2:08:23	駒澤大学高等学校 A 2:08:57	翔陵 B 2:09:00	相洋高等学校 2:10:48	東京実業高校 2:10:50	那須拓陽高校 A 2:11:21	駒澤大学高等学校 C 2:11:31	28
74	6.2.4	船橋市立船橋高等学校 2:07:18	相洋高校 2:07:42	城西高校 A 2:07:46	専修大学松戸高等学校 2:10:58	成田高校 2:11:13	川崎市立橘高校 2:11:46	駒澤大学高等学校 A 2:12:02	城西高校 B 2:13:38	23
75	7.2.2	相洋高校 A 2:08:07	文星芸大附属高校 2:08:58	東海大相模高校 2:09:04	市立船橋高校 B 2:09:24	市立船橋高校 A 2:10:03	城西高校 A 2:10:41	川崎市立橘高校 2:10:41	松戸市立松戸高等学校 2:10:50	36

◎印 新記録

回数		優勝	二位	三位	四位	五位	六位	七位	八位	参加 チーム数
65	27.2. 1	松・常盤平中 1:06:29	三島中 1:06:34	会津・第三中 1:06:56	流・東部中 A 1:07:42	佐野西中 1:08:18	松戸・旭中 1:08:22	鎌・第二中 1:08:44	佐野城東中 A 1:09:05	25
66	28.2. 7	三島中 ◎ 1:04:36	鎌・第二中 1:06:15	松戸第四中 1:06:16	田沼西中 A 1:07:37	西那須野中 1:07:59	流・東部中 A 1:08:02	黒磯北中 1:08:07	佐野西中 A 1:08:14	26
67	29.2. 5	三島中 1:04:37	松戸小金南中 1:06:00	流・東部中 1:07:09	松戸小金中 1:07:32	佐野城東中 A 1:07:36	松・常盤平中 1:08:22	鎌・第二中 1:08:29	松戸第四中 1:08:46	28
68	30.2. 4	三島中 ◎ 1:03:01	佐野城東中 A 1:06:25	佐野南中 A 1:06:44	常盤平中 1:07:12	野田・東部中 1:07:28	鎌・第二中 A 1:07:39	松・古ヶ崎中 1:08:13	佐野北中 A 1:08:13	38
69	31.2.3	三島中 A ◎ 59:08	福島・高田中 1:00:07	松戸・常盤平中 1:00:18	矢吹中 1:01:33	佐野城東中 A 1:02:08	佐野田沼東中 1:02:43	佐野南中 A 1:02:54	佐野西中 A 1:03:00	23
70	2.2.2	令和元年東日本台風被災のため中止								
71	3.2.7	新型コロナウイルス感染症の影響により中止								
72	4.1.30	新型コロナウイルス感染症の影響により中止								
73	5.2.5	高田 A 1:04:00	那須塩原市立三島中学校 1:06:30	佐野北中学校 A 1:08:02	船引中学校 1:09:16	我孫子市立我孫子中学校 A 1:09:18	鏡石中学校 1:09:51	佐野高附属中駅伝部 1:12:10	田沼東 A 1:13:26	21
74	6.2.4	西那須野中学校 59:20	那須塩原市立三島中学校 1:00:55	猪苗代中学校 1:01:04	天栄中学校 1:02:09	高田中学校 1:02:47	佐野市立赤見中学校 1:02:51	佐野市立南中学校 1:04:34	小美玉市立美野里中学校 1:04:46	19
75	7.2.2	鏡石中学校 1:03:29	田沼東中学校 A 1:03:32	高田・すみれボーイズ 1:04:01	坂下中学校 1:04:09	佐野高等学校附属中学校 1:05:43	佐野市立城東中学校 1:06:35	船引中学校 1:07:01	赤見中学校 1:08:06	17

◎印 新記録

回数		優勝	二位	三位	四位	五位	六位	七位	八位	参加 チーム数
65	27.2. 1	長野東高 1:11:46	柏日体高 B 1:11:57	順天高 1:12:08	白鷗大足利高 1:14:16	柏日体高 A 1:15:21	学法石川高 1:15:38	柏南高 1:18:57	我孫子高 1:19:55	20
66	28.2. 7	長野東高 1:11:21	順天高 A 1:12:25	柏日体高 A 1:12:27	順天高 B 1:14:57	柏南高 A 1:16:27	城西大城西高 1:18:47	都立上水高 1:18:58	我孫子高 1:19:18	22
67	29.2. 5	長野東高 A ◎ 1:10:21	日体柏高 A 1:11:04	八王子高 1:11:29	順天高 A 1:12:06	長野東高 B 1:12:45	順天高 B 1:12:49	白鷗大足利高 A 1:14:23	都立上水高 1:15:04	27
68	30.2. 4	順天高 A 1:10:50	長野東高 A 1:11:20	成田高 1:11:43	順天高 B 1:12:43	長野東高 B 1:14:20	八千代松陰高 1:15:16	白鷗大足利高 A 1:15:53	白鷗大足利高 B 1:16:01	28
69	31.2.3	成田高 B 1:10:31	順天高 1:11:14	長野東高 A 1:12:41	健大高崎高 1:13:18	長野東高 B 1:13:40	成田高 A 1:13:53	市立船橋高 1:14:00	八千代松陰高 1:17:46	24
70	2.2.2	令和元年東日本台風被災のため中止								
71	3.2.7	新型コロナウイルス感染症の影響により中止								
72	4.1.30	新型コロナウイルス感染症の影響により中止								
73	5.2.5	長野東高校 B 1:11:04	順天高校 1:11:24	長野東高校 A 1:12:07	成田高校 1:13:46	盛岡誠桜高校 A 1:15:52	川崎市立橘高校 1:16:08	日体大柏高校 1:16:14	日本大学東北高等学校 1:16:53	21
74	6.2.4	長野東高校 1:11:14	川崎市立橘高校 1:13:24	盛岡誠桜高等学校 1:14:24	駒澤大学高等学校 1:14:37	日本体育大学柏高専 A 1:15:23	成田高校 1:15:29	新潟第一高等学校 1:16:11	長野日大 1:16:43	24
75	7.2.2	順天高校 1:12:20	金沢学院大学 1:14:44	川崎市立橘高校 1:15:00	ありやまけんた 1:15:20	駒澤大学高専 1:15:44	松戸市立松戸高等学校 1:15:53	東海大相模高校 1:16:25	日本体育大学柏高等学校 1:16:43	26

◎印 新記録

回数		優勝	二位	三位	四位	五位	六位	七位	八位	参加 チーム数
65	27.2. 1	三島中 ◎ 42:24	大田原中 43:18	松・常盤平中 43:53	熊谷東中 44:02	西那須野中 44:48	矢吹中 44:54	佐野北中 45:05	松戸第四中 45:33	21
66	28.2. 7	三島中 ◎ 42:16	鎌・第二中 A 42:28	松戸第四中 A 44:51	矢吹中 45:00	松・常盤平中 45:05	流・東部中 45:33	佐野北中 45:44	鎌・第二中 B 45:54	21
67	29.2. 5	鎌・第二中 A 40:03	矢吹中 40:24	会津・第一中 A 40:35	三島中 41:16	会津・第一中 B 42:21	流・東部中 A 42:34	松・常盤平中 43:25	松戸第四中 43:28	26
68	30.2. 4	三島中 A ◎ 39:27	矢吹中 41:17	三島中 B 41:48	会津・第四中 41:19	若松第三中 A 42:55	田沼西中 43:37	流・東部中 44:00	常盤平中 44:00	29
69	31.2.3	三島中 A ◎ 39:16	真岡中 40:58	松・小金南中 41:05	鏡石中 41:26	西那須野中 41:30	矢吹中 41:38	松・常盤平中 A 42:12	若松第三中 42:29	23
70	2.2.2	令和元年東日本台風被災のため中止								
71	3.2.7	新型コロナウイルス感染症の影響により中止								
72	4.1.30	新型コロナウイルス感染症の影響により中止								
73	5.2.5	船引中学校 43:09	坂下中学校 43:41	佐野市立赤見中学校 43:51	那須塩原市立三島中学校 44:23	鏡石中学校 44:28	田沼東 A 45:07	佐野市立城東中学校 45:10	佐野高附属中駅伝部 47:18	13
74	6.2.4	那須塩原市立三島中学校 ◎ 38:39	若松四中 40:55	佐野市立赤見中学校 41:43	佐野市立城東中学校 42:14	坂下中女子 43:35	佐野北中 43:41	佐野市立南中学校 44:21	田沼東中 A 44:24	14
75	7.2.2	那須塩原市立厚崎中学校 40:12	足利陸上クラブ 40:13	那須塩原市立三島中学校 40:55	船引中学校 42:28	佐野市立北中学校 A 42:31	田沼東中学校 A 42:52	佐野市立あそ野学園職業教育学校 44:29	田沼東中学校 B 46:01	15



# SUBARU



## 祝 大澤駅伝競走大会



道の駅

## どまんなか たぬま

さのまる © 佐野市

栃木県佐野市吉水町366-2  
TEL.0283-61-0077

北関東道 佐野田沼ICより3分!

広々ゆったり450台の駐車スペース

営業時間

水曜日休館

▶ ふれあい交流館 / 9:30-18:00 ▶ 農産物直売所「朝採り館」 / 8:00-18:00

▶ 道のイタリアン「タヌマンマ」 / 11:00-16:00 (LO 15:30)

楽しい情報が満載!

どまんなか たぬま

検索

<https://domannaka.co.jp/>

公式SNS



# JSPI 日本スポーツ振興協会

Japan Sports Promotion Institute

佐野の恵みを力に変えて  
目指せ！上位入賞。

JA 佐野は、  
がんばる皆さんを応援しています。

JA 佐野公式 Instagram  
開設しました！



JASANO\_SANONOKYO

農産物の情報などを  
更新しているのでぜひチェック  
してみてください。



送料  
無料



 **JA 佐野**



笑味ちゃん



佐野市金吹町2351 TEL 20-2000

栃木の市民マラソン・自転車イベントをトータルサポート

株式会社ロックスパーク



RockSPark



🏠 本店  
〒323-0025 栃木県小山市城山町三丁目 6 番地 25 号 SEKEN  
城北事業所  
〒323-0029 栃木県小山市城北 3 丁目 13-13 ハイランドパレス B

🌐 <https://rockspark.jp/>  
✉ [info@rockspark.jp](mailto:info@rockspark.jp)



おひさま  
しょうが

おひさま  
しょうが

発酵めぐり酵素

足りない栄養素の補助に  
ペーストタイプで飲みやすい。  
おいしく続けて体内酵素  
(ビフィズス菌)を元気に!



こちらの商品はインターネットのみにて販売中です。

おひさましょうが | 検索

“しょうが”を食卓に...

 遠藤食品株式会社

本社／栃木県佐野市下彦間町697 TEL.0283-65-1111

東京営業所 東京都中央区日本橋小舟町9-5 エンドービル3F  
TEL.03-5649-7155 <https://www.endo-foods.co.jp>

直売所もございます。  
お近くにお越しの際はぜひお立ち寄りください。

栃木県から日本へ！世界へ！  
**開華** KAIKAは  
栃木県選手を応援します！



2026年3月20日・21日  
10時～15時 予約不要

第一酒造株式会社 **1673年創業**  
〒327-0031 栃木県佐野市田島町488  
☎ 0283-22-0001 FAX 0283-24-6168  
<http://www.sakekaika.co.jp>



**スプリントはSANOだ！**  
2022年8月から「清酒開華スタジアム」

清酒開華は「美味しいお酒で楽しい食卓」を目指しています。そのためのベースは“食”であり、“健康”です。佐野市が目標とする「健やかで元気に暮らせるまちづくり」という双方の理念が合致したことから、2022年8月から佐野市運動公園陸上競技場は、ネーミングライツにより「清酒開華スタジアム」となりました。当社は、市が所有する施設の運営・維持の一端を担い、地域の経済、観光の活性化に貢献し、市の財源が市民サービス向上策に使われることでCSR（企業の社会的責任）を果たして参ります。

いつまでも愛されるお菓子づくり



**中山製菓株式会社**  
**佐野工場**

〒327-0003 栃木県佐野市大橋町1116-1 ☎ 0283-22-7500



# 未来を建てる。 安蘇重工株式会社

本 社/ 佐野市吉水駅前1-8-5

☎0283-62-2522

石塚工場/ 佐野市石塚町2073

☎0283-25-2331

田沼工場/ 佐野市下彦間町2390-1

☎0283-25-8118

関連企業

安蘇産業株式会社

株式会社アソ電子技研

たいせつな肌へ。  
**エルモア**



快適で安心な毎日を、  
皆様にお届けしたい。



佐野市  
ふるさと納税返礼品

エルモアの工場は  
佐野市にもあります



ふるさと納税返礼品として、  
さのまるとコラボした  
除菌ウエットティッシュや  
エルモアティッシュなどを  
ラインナップしています。

さのまる ウエット ふるさと納税 Q

※佐野市内在住の方には佐野市の返礼品を贈呈することはできません。

ぜひ、フォローしてください!!



official\_ellemoi



エルモア ホームページ

カミ商事株式会社  
エルモア関連株式会社



**シンコースポーツ株式会社**

<http://www.shinko-sports.com>

# 佐野高等学校 旭城同窓会

# ひとに健康を、まちに元気を。

お客さまや地域みなさまの健康づくりや、人々があたたかくつながる豊かな地域づくりをめざして、明治安田 佐野営業所 は「みんなの健活プロジェクト」「地元の元気プロジェクト」に取り組みます。



## 明治安田

明治安田生命保険相互会社 太田支社 佐野営業所

〒327-0832 栃木県佐野市植上町1584-1

TEL : 0283-20-3880

私たちは大澤駅伝を応援しています！

# 佐野市スポーツ協会



大澤駅伝のランナーを応援しています！

コーヒーの香り漂う築 130 年の蔵で、  
大人の蔵時間をゆったりと過ごしていただけるカフェです

蔵和紙カフェ カクニ (店主)青木紀雄

327-0013 栃木県佐野市本町 2763 TEL0283-22-0261

定休日 木曜日、第 1・3 水曜日 営業時間 11:00-18:30

Instagram kurawashi.cafe.kakuni

選手の皆さんの健闘を祈念いたします。

果物と食料品のご用命は

# (株) 八百信商店

佐野駅前通り TEL 0283(22)0675

**2F・3F** 地域密着型 学生服専門店

学生専科 *Befit*  
ビーフィット


TEL 0284-22-4771

**1F** 総合スポーツ用品販売・企画

**YAZAWA**  
**SPORTS**

TEL 0284-42-4576

---

株式会社  ヤサワスポーツ 〒326-0802 栃木県足利市旭町2296 営業時間10:00～17:00

# 家づくりを始めるなら、地元のハウスメーカーへ

今もこれからも、落ち着いて心休まる“とちぎの平屋”  
シンプルで、機能的で、ぬくもりを感じる暮らし方を  
はじめてみませんか。

栃木県産材や  
佐野市産材の使用で  
補助金 合計最大  
**105万円**  
もらえます※

※佐野市の場合:「とちぎ材の家づくり支援事業」の補助金最大70万円+「市産材を活用した住まいづくり支援事業」(佐野市)の補助金最大35万円

## NEW OPEN



**GRADO**  
佐野展示場  
栃木県佐野市越名2040-3  
佐野総合住宅展示場内  
(佐野アウトレット近く)

ご見学・無料相談受付中

詳細・ご予約は  
こちらから→  
(公式HP)



ずっとかなえる。デザインのある暮らし

**Continental Home**  
コンチネンタルホーム

☎ 0120-473-676 (受付時間/10:00~18:00 水曜定休)

「種」を想い「人」を想い「幸せ」を想う

 **namisato**

株式会社 波里





©Tezuka Productions

株式会社 ミライト・モバイル・イースト

関東支店 〒327-0822 栃木県佐野市越名町2041-7 <https://www.miraitmobile-east.co.jp/>

Google Map



# 東総工業株式會社



佐野自動車工業  
株式会社









ようこそ佐野市へ

一般社団法人 佐野市観光協会

☎0283-21-5111



## 絶品グルメ



グルメ紹介はコチラ



佐野らーめん



いもフライ



佐野黒から揚げ



## おすすめスポット



スポット紹介はコチラ



### 出流原弁天池

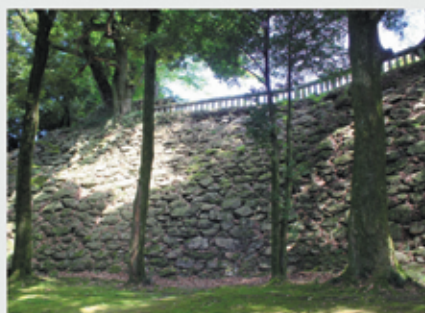
佐野市出流原町1117

☎0283-25-0228 (磯山弁財天観光協会)

☎0283-25-0410

(まちの駅名水「弁天池」の駅 福寿荘売店)

ミネラルが豊富で透明度の高さから日本名水百選にも選ばれている観光名所です。「ジブリのような風景」と話題になり、写真映えスポットとしても人気です。



### 唐沢山城跡

佐野市富士町1409

☎0283-24-1138 (唐澤山神社)

戦国時代に佐野氏が居城した唐沢山城。堅牢な高石垣など、現在でも唐澤山神社本殿がある本丸を中心にその城跡が広がっています。



### 佐野厄よけ大師

佐野市金井上町2233

☎0283-22-5229

関東の三大師の一つに数えられ、新年には多くの人でにぎわいます。厄除けをはじめ、身体安全や心願成就などのご利益があるパワースポットです。